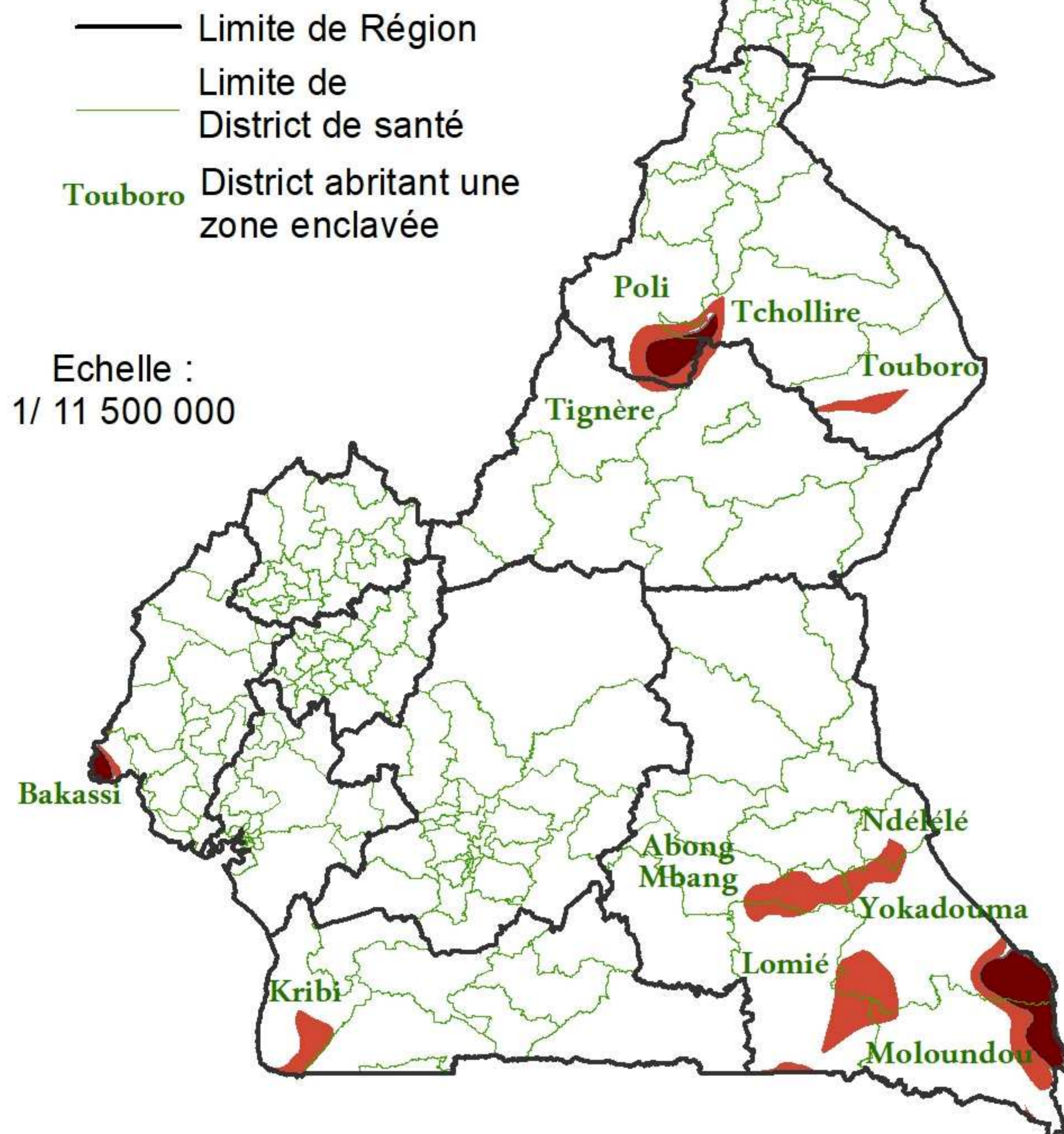


C - MESURE DE L'ACCESSIBILITÉ AUX FORMATIONS SANITAIRES PUBLIQUES

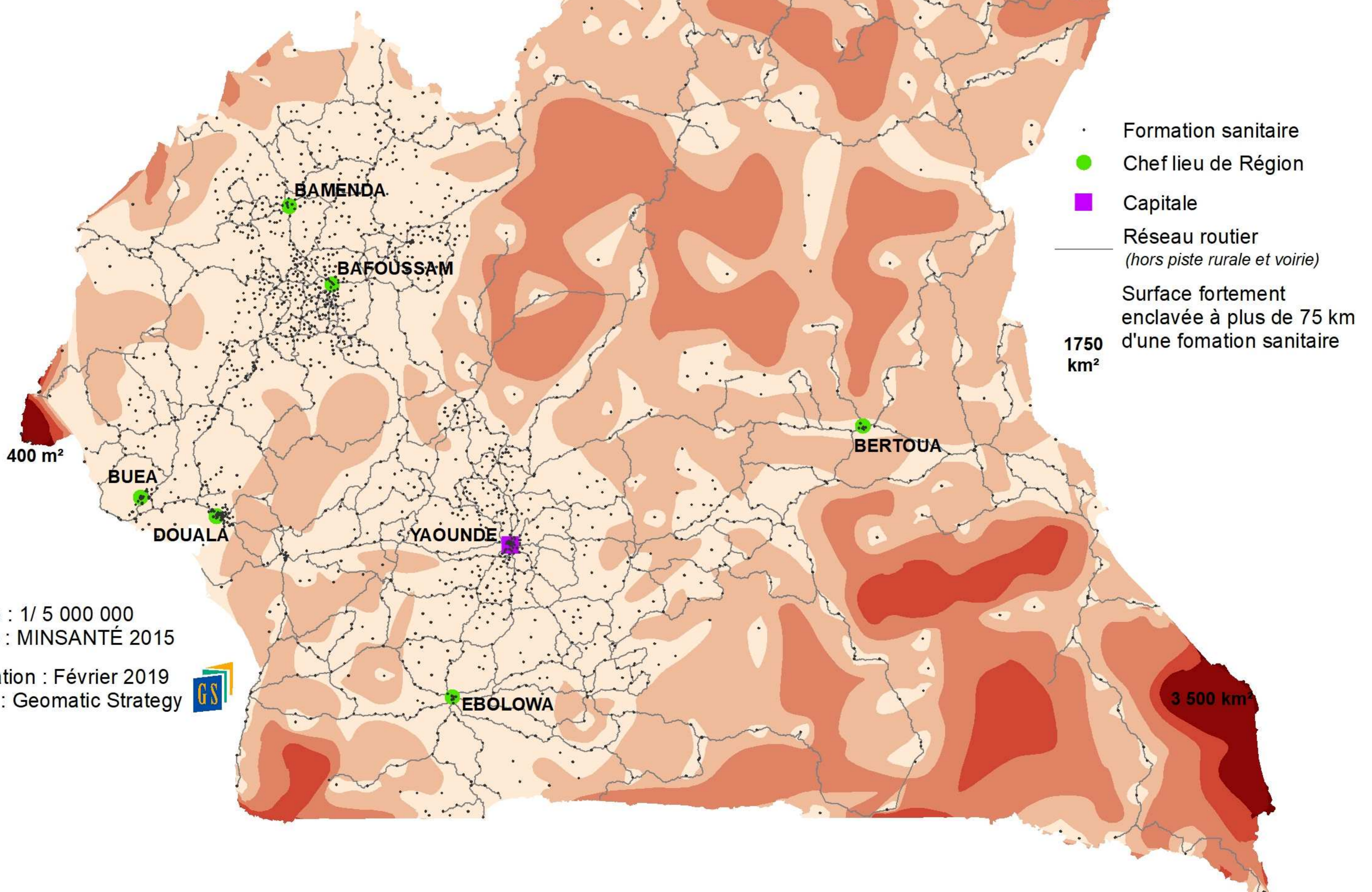
Analyse croisée réseau routier / données sanitaires

Districts de santé enclavés en nombre de formations sanitaires



Zone indiquant la distance routière à parcourir pour accéder à une formation sanitaire

- Moins de 10 km
- Entre 10 et 25 km
- Entre 25 et 50 km
- Entre 50 et 75 km
- Plus de 75 km



Echelle : 1/ 5 000 000
 Source : MINSANTÉ 2015

Réalisation : Février 2019
 Auteur : Geomatic Strategy

