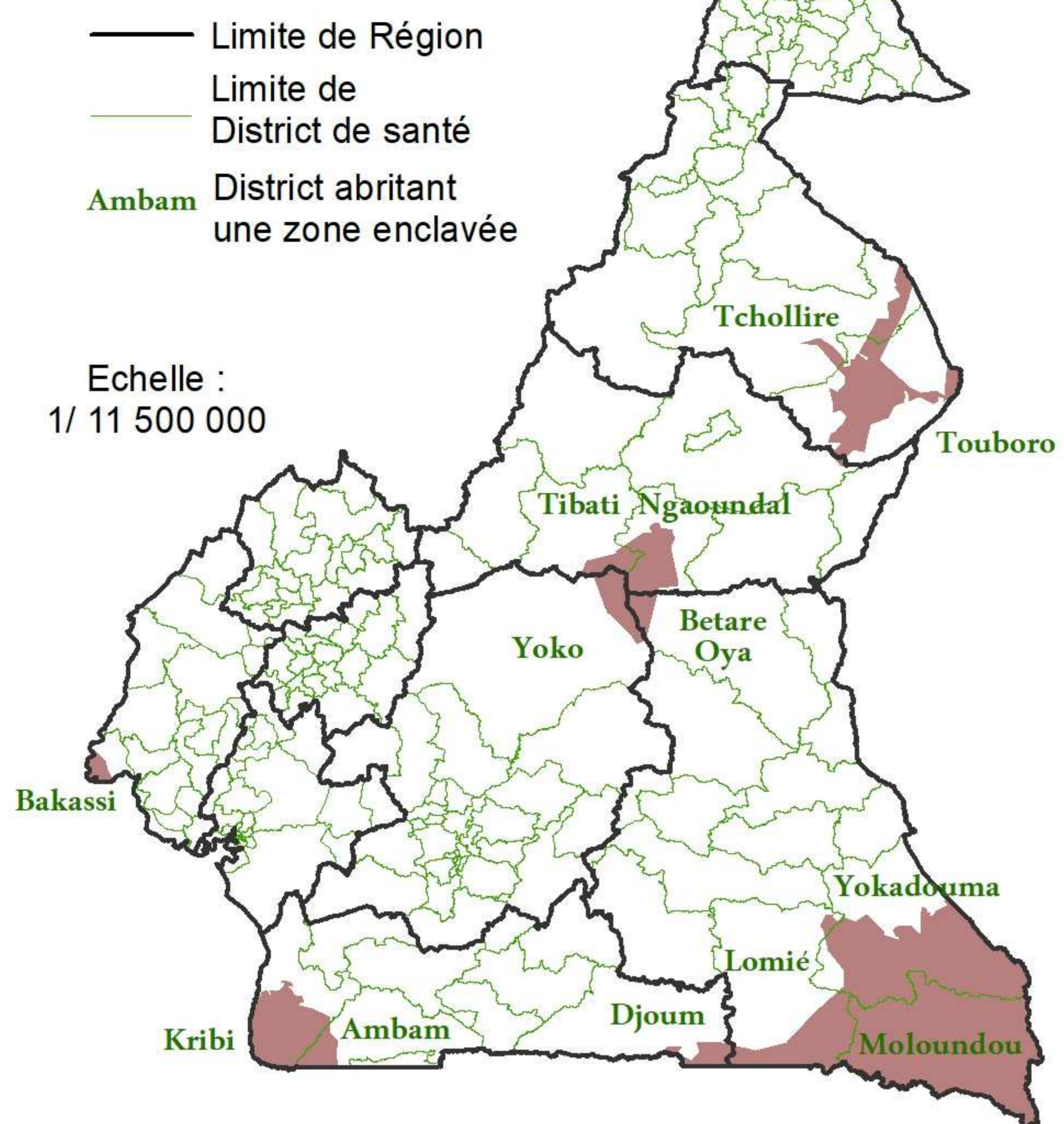


D - MESURE DE L'ACCESSIBILITÉ AUX HÔPITAUX PUBLICS

Analyse croisée réseau routier / données sanitaires

Districts de santé enclavés en fonction du temps d'accès à un hôpital



Zone indiquant la distance-temps à parcourir pour accéder à un hôpital en se déplaçant à 70km/h en moyenne

- Moins de 30 minutes
- Entre 30 et 1 heure
- Entre 1 heure et 1 heure 30 minutes
- Entre 1 heure 30 minutes et 2 heures
- Plus de 2 heures

