



# Stratégies Spatiales

N° 06 Septembre - Décembre 2020

## Bienvenue!

Passionné(e) de géomatique ?

Alors vous êtes au bon endroit !

Stratégies Spatiales est votre Newsletter incontournable pour vous tenir informé(e) des derniers projets réalisés par Géostratégies, mais aussi de actualité dans le monde de la géomatique.

**Bonne lecture!**



Equipe de rédaction

Fredy MBIANDA

Georges NANG



D'après une idée originale de  
**GEOMATIC STRATEGY**

BP 5472 Yaoundé, CAMEROUN

Tél: +(237) 670.02.87.87

Site web: [www.geostrategies.net](http://www.geostrategies.net)

Mail: [infos@geostrategies.net](mailto:infos@geostrategies.net)

## PROJET A LA UNE



Pré étude d'impact environnemental du projet minier d'exploration de rutile au sein du permis d'Akonolinga.

## RETRO - PROJET



Cartographie des lignes urbaines de la société LE BUS

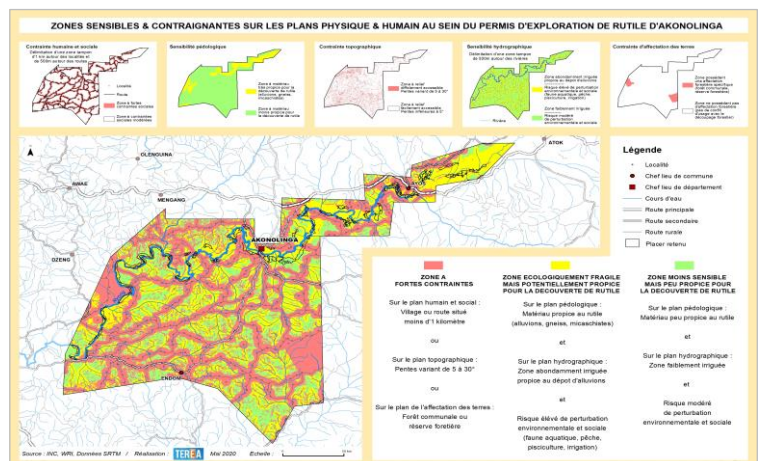
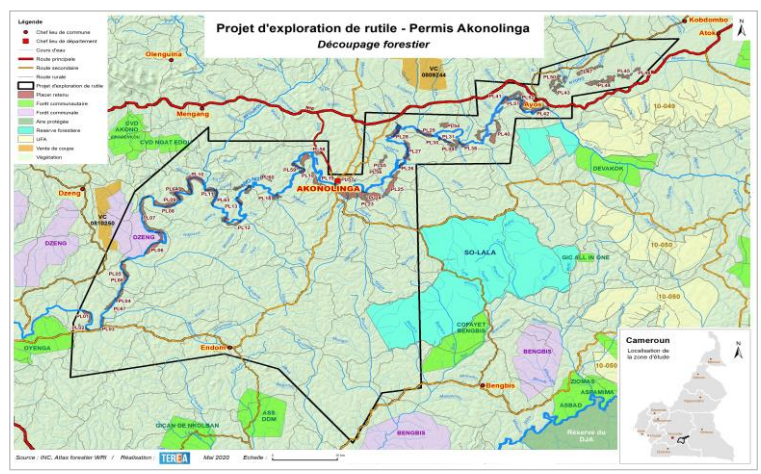
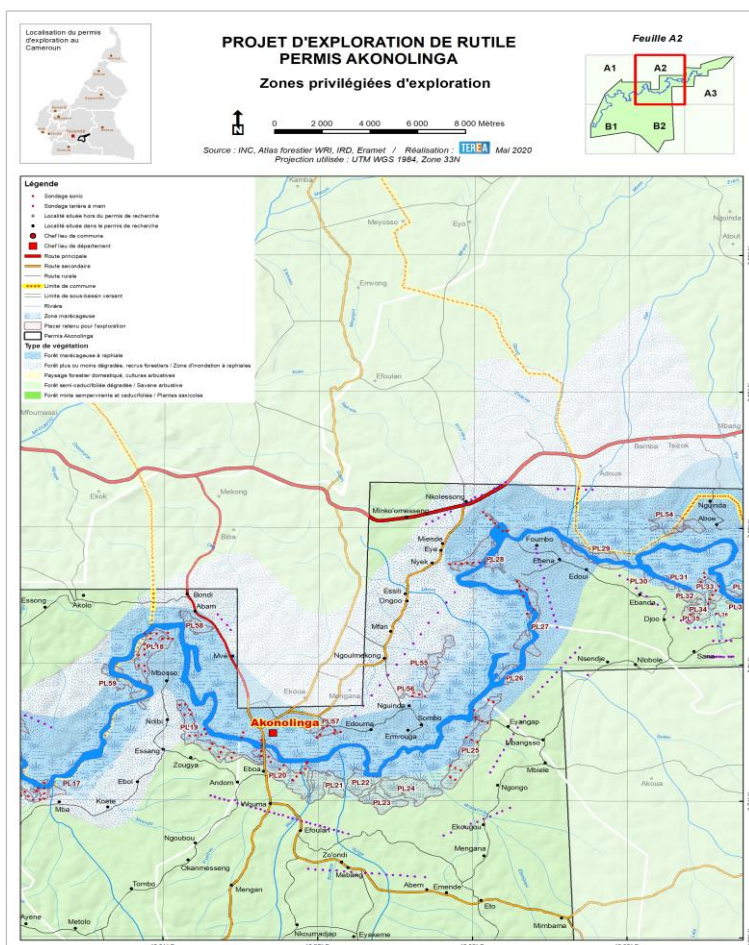


# PROJET A LA UNE

*Pré étude d'impact  
environnemental du projet  
minier d'exploration de rutile  
au sein du permis  
d'Akonolinga.*

Un gisement important de rutile a été identifié dans la localité d'Akonolinga, région du Centre Cameroun. Le rutile est un minéral composé principalement de dioxyde de titane (TiO<sub>2</sub>). Il est une source importante de titane, matériau largement utilisé dans le secteur industriel. Son emploi va de la fabrication de pigments blancs pour la peinture jusqu'à la fabrication de lentilles optiques, en passant par la production d'alliages légers et résistants utilisés dans l'aéronautique, l'automobile et l'industrie navale. L'entreprise française Eramet a obtenu du gouvernement camerounais un permis de recherche et

d'exploitation du minerai. Au préalable, elle a chargé le Cabinet Tereza de réaliser une Pré-étude d'Impact Environnemental du projet au sein du permis minier. Parmi les experts sollicités pour la réalisation de l'étude, le Directeur Général de Géostratégies, Fredy Mbianda, est chargé de la réalisation des cartes devant supporter l'élaboration du document de l'étude. Les thématiques abordées sont entre autres le relief, la démographie, l'hydrographie ou encore l'ethnicité. L'ensemble des cartes de ce projet est disponible via le site internet de Géostratégies à l'adresse : [www.geostrategies.net/cartes-strategiques](http://www.geostrategies.net/cartes-strategiques)





## RETRO-PROJET

### Cartographie des lignes urbaines de la société LE BUS



« Le Bus » est une société de transport urbain créée en 2006 au Cameroun, avec pour mission d'exploiter le service de transport en commun dans les métropoles camerounaises, notamment Douala et Yaoundé. A son lancement, l'entreprise exploitait 13 lignes de transport dans la ville de Douala et 8 lignes dans la ville de Yaoundé. En 2008, Afin de faciliter l'orientation des usagers au quotidien, Géostratégies, à cette époque dénommée Geomatic System, avait élaboré une offre de

service à l'attention de la société « Le Bus ». L'offre de service consistait en la réalisation d'une carte générale des lignes de transport dans la ville de Yaoundé, et des cartes individuelles pour chacune des lignes. Un ensemble de maquettes avaient été réalisées et validées par le top management de la société, conduisant à la signature d'un contrat de prestation en 2010. L'ensemble des cartes de ce projet est disponible via le site internet de Géostratégies à l'adresse : [www.geostrategies.net/cartes-strategiques](http://www.geostrategies.net/cartes-strategiques)

## LE BUS - Ville de Yaoundé



### Service des lignes

- 02** OLEMBE  
ECOLE PUBLIQUE DE MESSA
- 06** PHARMACIE DU BOULEVARD  
NKOABANG
- 07** CAMTEL  
BEATTITUDES
- 08** MINPOSTEL  
SIC MENDONG
- 09** ETOUDI ENTREE ABATTOIR  
CHAPELLE MESSA
- 10** CASINO  
SOA
- 11** ACROPOLE  
ODZA
- 13** PHARMACIE DU BOULEVARD  
SIMBOCK

- ETETAK** Nom du quartier
- Casino** Nom du terminus de la ligne
- Parcours de la ligne de bus
- Terminus de la ligne de bus
- Réseau routier
- Chemin de fer
- Rivière Mfoundi
- Lac